



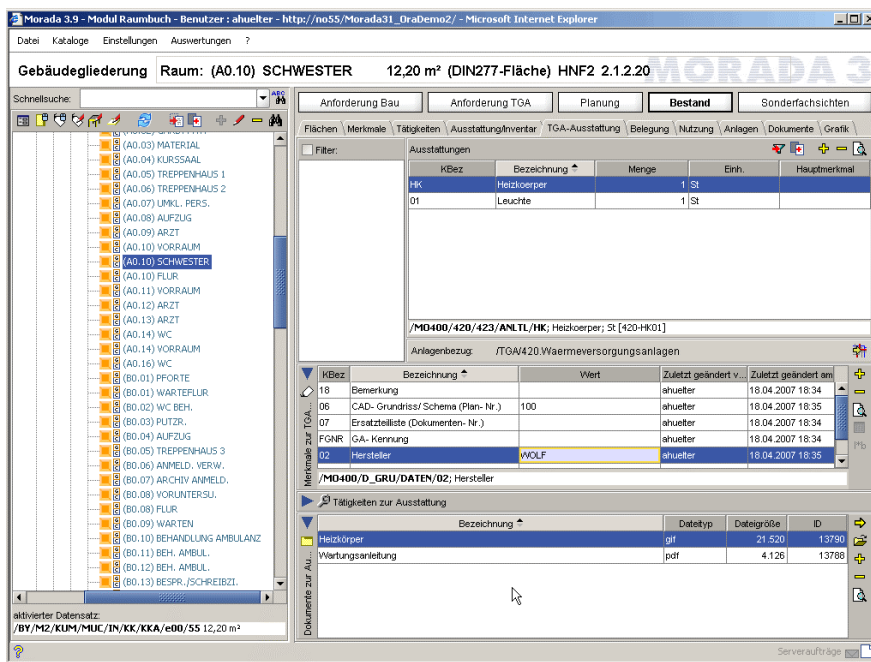
Raumbuch

Im Modul Raumbuch werden alle Liegenschaften bis zum einzelnen Raum mit allen Ausstattungen in einer funktionalen Struktur abgebildet. Für die einzelnen Phasen Anforderung, Planung und Bestand gibt es eigene Fachsichten, so dass die Daten über die gesamte Planungs- und Lebensdauer der Gebäude fortgeschrieben werden.

Alle Stufen der Gebäudestruktur können mit beliebig vielen Merkmalen und Ausstattungen beschrieben werden. Da in Räumen mit der Zeit sehr viele Ausstattungen verwaltet werden können, gibt es die Möglichkeit die Ausstattungen Fachsichten wie Inventar, Türen oder technischen Gewerken zuzuordnen und nach ihnen zu filtern.

[Übersicht](#)

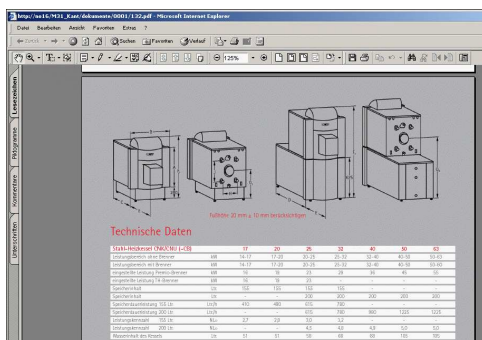
[Merkmale und Ausstattungen](#)



Mietflächen werden automatisch über die der Nutzungseinheit zugeordneten Räume berechnet: Im Modul Organisation/Nutzungseinheiten werden dazu Netto- und Bruttomiete mit oder ohne Nebenkosten verwaltet.

[Nutzung / Belegung](#)

Stellen/Mitarbeitern belegen die von ihnen genutzten Räume. Auf Wunsch können diese Daten in einem kundenspezifischen Infosystem dargestellt werden.



Alle relevanten Dokumente zu den Räumen und Ausstattungen, wie Fotos oder Wartungsanleitungen und Ersatzteillisten zu Ausstattungen, können verknüpft werden

[Dokumente](#)

Zusätzlich können sowohl an Gebäuden, Räumen und an Ausstattungen Tätigkeiten angefügt werden. Tätigkeiten sind geplante Vorgänge, wie Wartung nach VDMA, TÜV-Prüfungen, Ablauf von Gewährleistungsfristen usw. Die geplanten Tätigkeiten werden im Modul Instandhaltung ausgewertet.

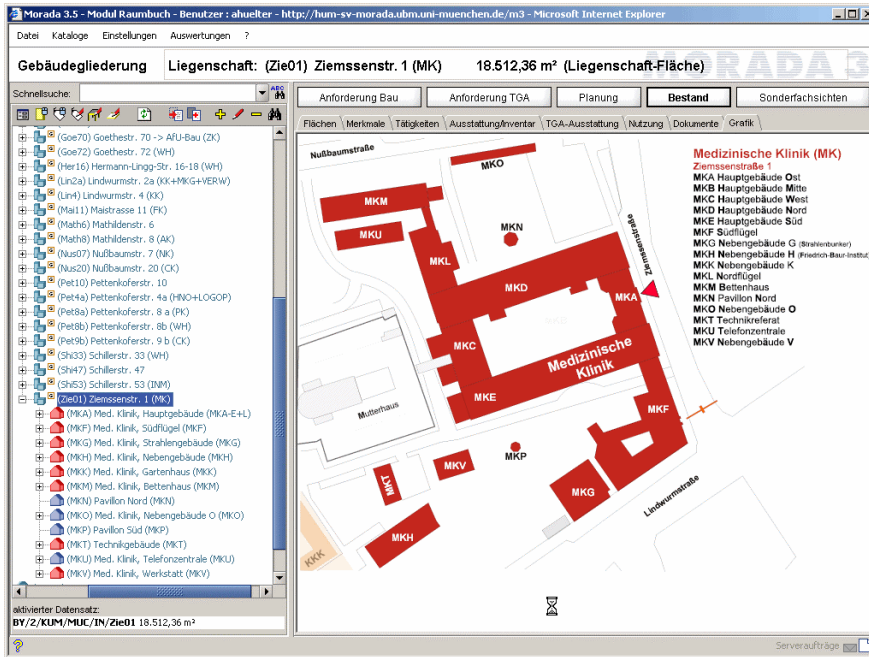
[Tätigkeiten](#)



MORADA beinhaltet eine Schnittstelle zum CAD-System RIBCON ARRIBA CA3D, sowie eine Schnittstelle zu AutoCAD 2006 bis 2009 oder ADT.

Grafik

Die SVG-Grafik für den integrierten Grafikviewer in MORADA wird automatisch aus den verknüpften CAD-Daten erzeugt oder für übergeordnete Stufen, wie Stadtgrundkarten oder Lagepläne, als SVG- und HTML-Datei hinterlegt.



Neben Strukturübersichten mit gestaffelten Detaildaten stehen Datenblätter für Liegenschaften, Bauwerke und Räume als Auswertung zur Verfügung. Eine benutzerdefinierte Mengenermittlung erlaubt die aggregierte Auswertung nach Ausstattung mit beliebigen Merkmalskriterien.

Auswertungen

Raummerkmale, Raumausstattungen und Raumflächen können nach Excel exportiert werden und dort für weitere Auswertungen aufbereitet werden. Auch die Erfassung dieser Daten in Excel und der Import nach MORADA ist möglich.

